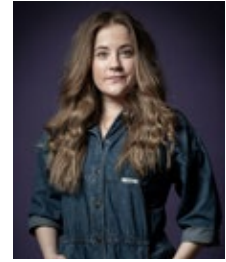


Foto: Linné Olsson

Hanna Edh



Kristine Gulbrandsen



Karin Paulin



Göran Fröberg



Tomas Isacsson



Samuel Lundström

Foto: Magnus Stenberg

Näktergalen

Fritt efter boken *Näktergalen*. En biografi över Jenny Lind, av Ingela Tägil

Med en övermänskligt vacker sångröst tar sig den oälskade ungen Jenny Lind från 1800-talets arbetarkvarter i Stockholm till de största scenerna i världen.

Sopranen Jenny Lind var vår första svenska superstjärna. Men det var en ren slump att hon upptäcktes. I 1800-talets strikta klassamhälle skulle hennes liv ha tagit en helt annan väg, men hennes enastående sångröst, en katt och en förbipasserande balettdansös förde henne från arbetarkvarteren i Stockholm till världens stora musikscener.

Med nyskriven musik av Tomas Isacsson, tre skådespelare och tre musiker berättar *Näktergalen* den makalösa livshistorien om operasångerskan Jenny Lind och hennes innerliga längtan efter att bli älskad.

Målgrupp	Vuxna
Av	Ingela Tägil
Dramatisering	Rasmus Lindberg
Musik	Tomas Isacsson
Medverkande	Hanna Edh, Kristine Gulbrandsen och Karin Paulin. Musiker: Göran Fröberg Tomas Isacsson och Samuel Lundström
Premiär	5 oktober 2024
Spelplats	Scen 2 och på turné i Norr- och Västerbotten
Turnépremiär	31 oktober 2024

TEKNISKA FÖRUTSÄTTNINGAR

Spelyta	8 x 5 meter
Scenmått	Minst 10 x 6 m (bredd/djup) Takhöjd minst 5 m
Mörkläggnig	Ja
El	1 x 63 A + 1 x 16 A
Föreställningens längd	2 timmar plus paus
Tillgång till lokalen	7 timmar innan föreställningens start, 2,5 timmar efter föreställningens slut
Logebehov	3 kvinnor och 3 män
Bärhjälp	4 timmar vid inlast och 2 tim vid rivning
Övrigt	Vaktmästare ska finnas på plats från det att teamet anländer till avslutad rivning
Gage	28 000 kr + moms. Inga övriga kostnader tillkommer för föreställningar i Norrbotten. Resetillägg för Västerbotten, 2 000 kr
Turnéläggning	Hans Eriksson, producent 070-328 12 53, hans.eriksson@norrbotensteatern.se